

高千穂まちづくり公社 展示スペース利用規約

ご利用にあたって

本規約は、株式会社高千穂まちづくり公社の展示スペースの利用について定めるものです。ご利用に際しては、本規約の内容を十分ご理解いただき、遵守いただきますようお願い申し上げます。また展示スペースを利用する際には、本規定や諸法規を十分にご理解の上、来場者の安全面に最大限配慮した、円滑な実施運営を行ってください。

定義

当社:株式会社高千穂まちづくり公社

利用者:展示スペースを利用して展示する者

観覧者:展示を観覧する者

1. 利用目的

個展、グループ展、企画展などオリジナル作品全般(絵画、写真、立体物など)の展示スペースとしてご利用いただけます。

2. 利用許可

以下に該当する時は展示をお断りする場合があります。又、既に展示中でも中止する場合があります。

- ①公の秩序または善良の風俗を乱す恐れがあると判断した時。
- ②展示スペース仕様の都合上、展示が難しいと判断した時。
- ③施設または設備を損傷する恐れがあると判断した時。
- ④管理運営上、支障があると判断した時。
- ⑤展示の権利を譲渡または転貸した時。
- ⑥騒音、振動、異臭等、周辺環境や他者に迷惑を及ぼす行為。
- ⑦他人の権利・利益を侵害する可能性のあるものの展示と判断した時。
- ⑧その他、利用を不相当と判断した時。

3. 使用期間

- ・原則として1週間を一単位とします。最大利用は1ヶ月です。
- ・利用時間は9:00~17:00(定休日を除く)とします。時間外は施設内に入場して利用および観覧することはできません。ただし、展示スペースはガラス窓の横となっていますので外から観覧することは可能です。
- ・搬入出は使用期間内、9:00~17:00までの間で行ってください。なお、土日・祝日は定休日のため作業はできません。

4. 利用料金

- ・利用料は無料です。販売を行う場合は、販売金額の10%を販売手数料として頂戴します。
- ・当社設備(電気等)を使用する場合は別途費用がかかる場合があります。金額はご相談によります。

<販売および販売手数料について>

- ・展示を主目的とし、当社が営利目的・商業目的と判断するものは販売をお断りします。
- ・販売を行う場合は、所定の販売実績表に1日の販売実績を記入し、最終日の搬出までにご提出ください。
- ・最終売上金額の10%を販売手数料として頂戴します。
- ・支払いは現金またはお振込みにて1週間以内をお願いします。

〔振込先〕

宮崎銀行 高千穂支店 普通 116406 口座名:株式会社高千穂まちづくり公社

※お振込みをご希望の場合は、振込手数料はご負担をお願いします。

5. お申込み

- ・受付開始は展示希望開始日の3ヶ月前からできます。
- ・電話またはメール、来社により仮予約を行ってください。
- ・仮予約から1週間以内に既定の申込書を FAX またはメール、来社にてご提出ください。
- ・当社にてお申込内容、展示内容について審査し、利用可能な場合に正式な受理となります。
- ・展示内容が当社および高千穂町のイメージを損なうと判断した場合、お断りする場合がございます。ご了承ください。（例:グロテスクな表現、性的な表現、陰鬱な表現など）
- ・初めてのご利用の方は、施設見学をしていただくことも可能です。

6. キャンセル

- ・ご利用日の2日前までにご連絡ください。事前連絡なくキャンセルされた場合、今後の展示をお断りします。

7. 告知について

- ・チラシをご用意いただければ、展示開始前、展示中に当社施設内で告知いたします。
- ・ご希望により当社の SNS でもご案内いたします。

8. 利用期間中の留意事項

- ・展示期間中、ご利用者様が施設内に常駐していただくことは可能です。常駐できない場合、当社では展示作品の管理等は行いませんので予めご了承ください。
- ・万が一、火災、盗難、紛失、破損、不慮の事故、災害などが発生した場合、当社ではその責・負担は一切負いませんので予めご了承ください。保険等が必要な場合は利用者側でご加入ください。
- ・ご利用者様の故意または、不注意による壁面、床、備品等の破損、汚損、紛失は実費ご負担ください。
- ・観覧者様とのトラブル(事故)については、誠意をもって迅速に対応ください。対応内容、進捗、結果については当社へ適時ご報告ください。
- ・展示に関するクレーム(事故)はすべて利用者様が対応するものとします。
- ・使用中に発生したゴミは原則としてお持ち帰りください。
- ・音の出るものについては事前にご相談ください。
- ・展示終了後は展示スペースの原状回復をお願いします。
- ・会場内は火気、喫煙、飲酒禁止です。
- ・出展中写真を撮影する場合があります。撮影した写真は SNS 等、広報のために使用させていただきます。
- ・館内は空調設備がございますが、営業時間外は空調が作動しておりません。夏の時期には館内も高温となりますので温度に左右される作品がある場合はご注意ください。
- ・展示スペース以外の施設をご利用になりたい場合は、当社スタッフにご相談ください。

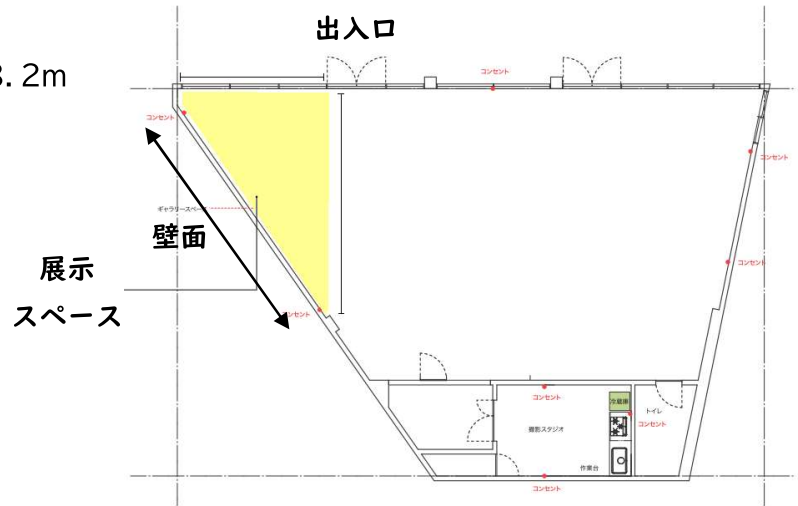
9. 展示スペースについて

- ・壁面への設置方法はテープ貼り付け、画鋲・押ピン、ピクチャーレールでのワイヤー吊りとなります。壁面は板張りです。

- ・高い位置に設置する場合、脚立等のご準備ください。
- ・壁への釘打ちは禁止いたします。
- ・モニターや延長コードなどの備品は貸し出し不可となっております。お持ち込みは可能です。
- ・撮影不可、作品に触れてほしくない場合は、分かりやすい標識や案内を掲示してください。

<仕様>

- ・使用可能エリア 右記図の黄色部分
- ・壁面 床からの高さ 2.85m 幅 8.2m
- ・床面積 約19㎡



10. その他

- ・お申し込みの際にご提示いただきました個人情報については、活動名、展示内容以外を公表することはございません。観覧者からご利用者様のご連絡先のお尋ねがあった場合は、ご利用者様の HP や SNS へ誘導、もしくは当社よりご利用者様に確認のご連絡をさせていただきます。